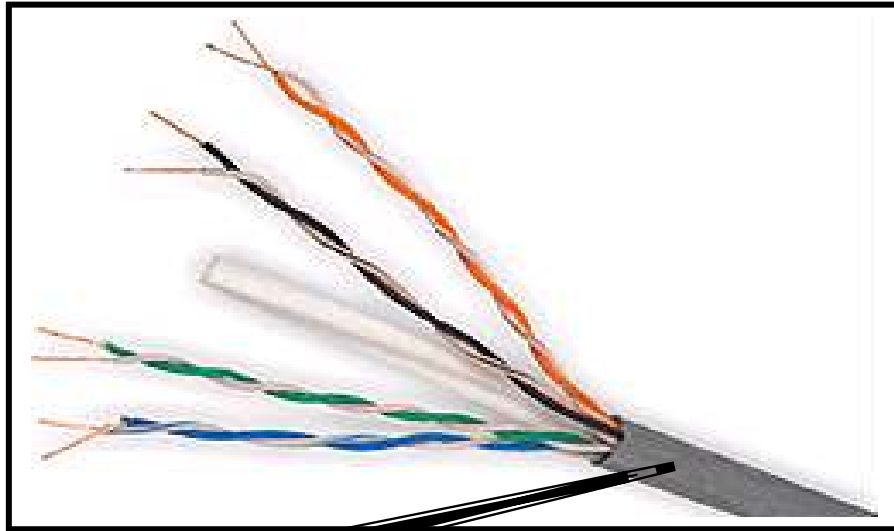


ثانياً: كبل الزوج المتتوي أو الجدول Twisted Paris:

✓ تستخدم معظم الشبكات المحلية كبلات الزوج المتتوي غير المعزول UTP

✓ وهناك أيضا الزوج المتتوي المعزول STP : ويستخدم في الأماكن المعرضة للإشعاع الكهرومغناطيسي والتشويش الخارجي .

✓ ويتكون كبل UTP من 8 نواقل منفصلة مرتبة في اربعة أزواج مجدولة لمقاومة التشويش الخارجي ويستخدم معها وصلات RJ45



كبل الـ UTP



وصلة RJ 45